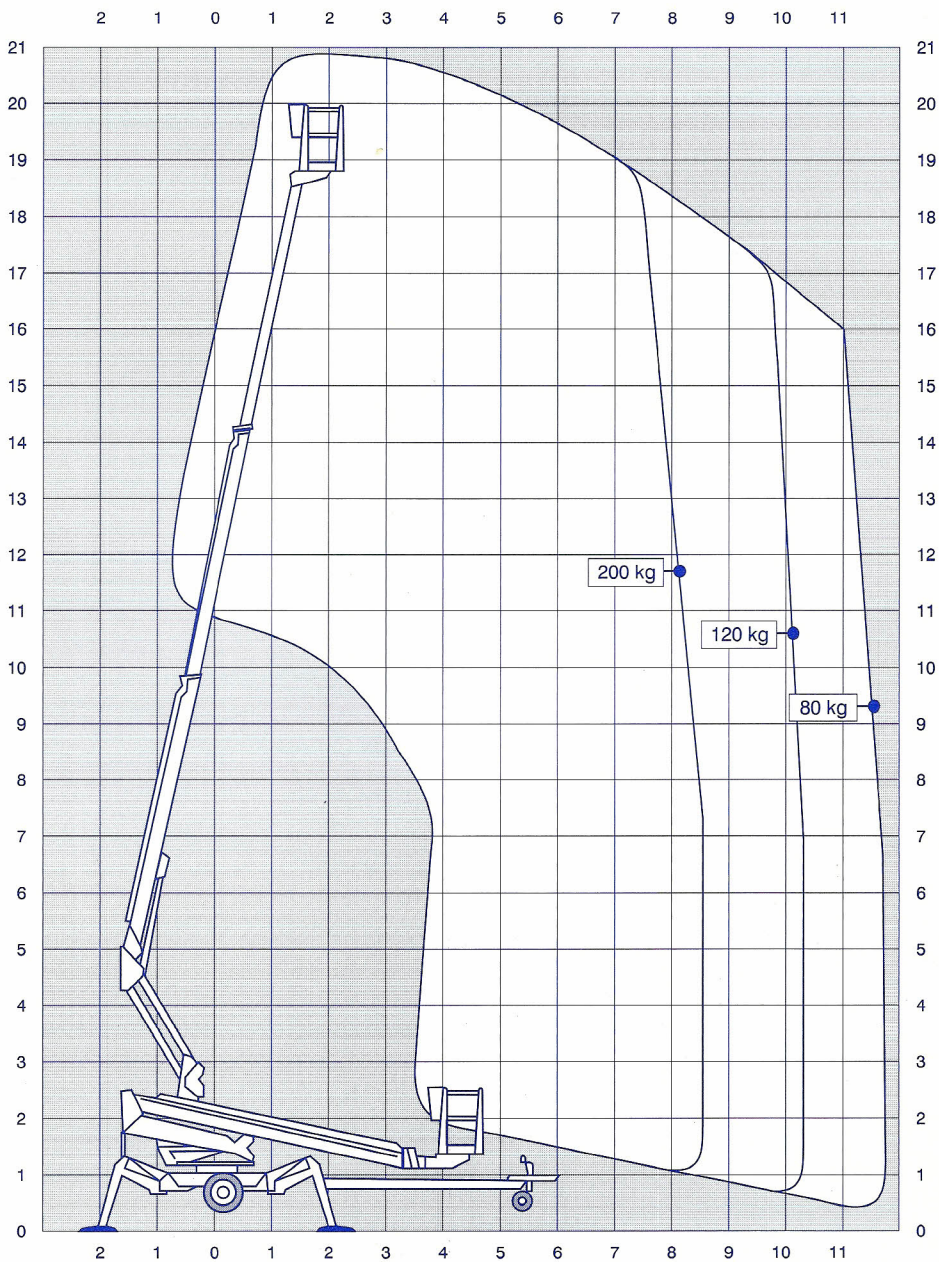


# Technische Daten



**Maximale Arbeitshöhe** 21,00 m  
**Maximale Plattformhöhe** 19,00 m  
**Seitliche Reichweite, lastabhängig, mit 80 kg Korblast** 11,70 m  
**Maximale Korbnutzlast** 215 kg  
**Abmessung des Arbeitskorbes** TxBxH: 0,7x1,3x1,1 m  
**Schwenkbereich der Arbeitsbühne** endlos  
**Korbschwenkung, elektrisch** 2 x 45°

**Steuerung über Proportionalventile** stufenlos  
**Transportbreite** 1,92 m  
**Transporthöhe** 2,18 m  
**Transportlänge** 7,55 m  
**Gesamtgewicht** 2300 kg  
**Abstützmaße** BxL: 4,30x4,30 m  
**Steigfähigkeit des Fahrantriebs** 25%  
**Anschlußwert** 220-240 V/10 A